

GARANT Beleuchtungs-Set Extended für GridLine Schränke mit Schiebetüren

940513, 940514, 940515



Montageanleitung

Installation instructions | Návod k montáži | Monteringsvejledning | Instrucciones de montaje | Szereles útmutató | Upute za montiranje | Istruzioni di montaggio | Montažimo pavyzdys | Montageaanwijzing | Instrukcja montażu | Indicații pentru montaj | Руководство по монтажу | Navodila za montažo | Monteringsanvisning | 安装指南

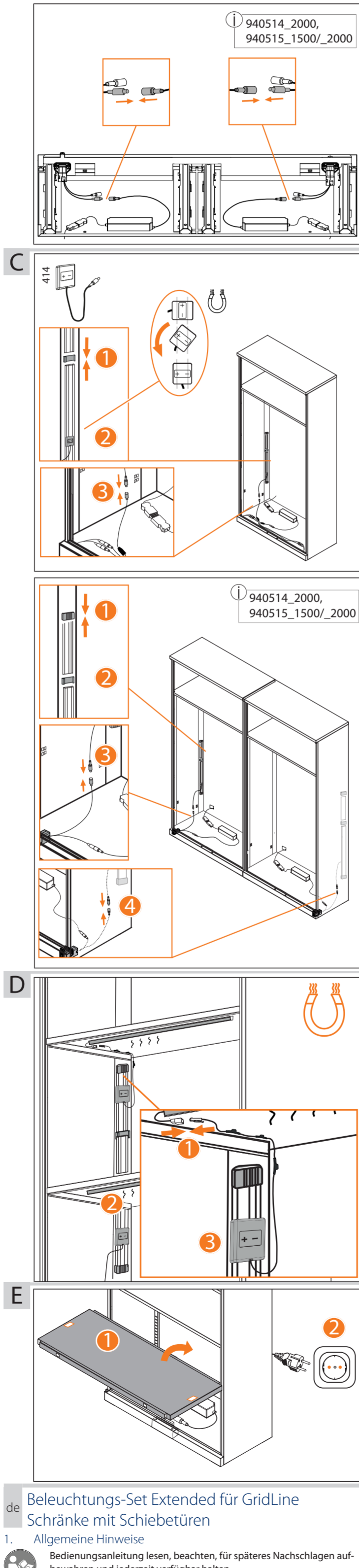
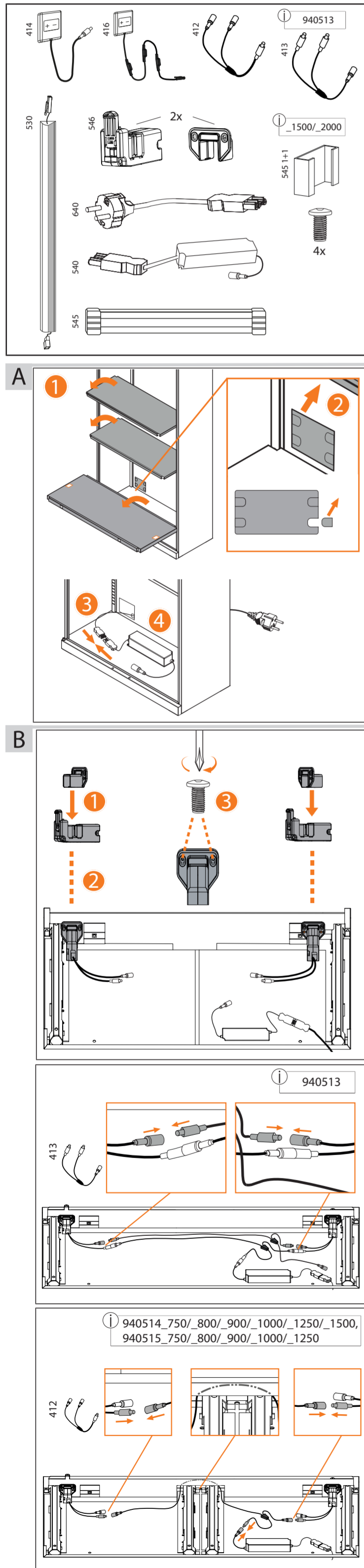
Garant GRIDLINE

Garant GRIDLINE

Manufacturer
Hoffmann Supply Chain GmbH
Franz-Hoffmann-Str. 3, 90431 Nuremberg
Germany
www.hoffmann-group.com



Copyright © Hoffmann Group



de en cs da es fi fr hu hr it lt nl pl ro ru sl sv zh

2. Sicherheit

2.1 GRUNDEGENDE SICHERHEITSHINWEISE

Flüssigkeiten und Kondensationsfeuchtigkeit
Systemdefekt, Stromschlag- und Brandgefahr durch Kontakt mit Flüssigkeiten oder Kondensationsfeuchtigkeit in stromführenden Komponenten.

- » Nach Temperaturschwankungen der Umgebung, Schaltnetzteil erst mit Stromnetz verbinden, wenn Kondenswasser verdunstet ist.
- » Flüssigkeiten nicht in Nähe von stromführenden Komponenten lagern.
- » Bei Eindringen von Flüssigkeiten, Schaltnetzteil unmittelbar vom Stromnetz trennen.
- » Nicht in nasser oder feuchter Umgebung verwenden.
- » Stromführende Komponenten nicht mit feuchten oder nassen Händen bedienen, ein- oder ausstecken.

2.2 BESTIMMUNGSGEMÄSSE VERWENDUNG

- LED-Leuchte zur Montage in GridLine Schiebetürschränken unterhalb Fachböden und Schrankdecke.
- Ausleuchtung bei Öffnen des Schrankes durch optional montierbaren Schalter.
- Leuchtdioden nicht austauschbar.
- Für den industriellen Gebrauch.
- Zur Verwendung im Innenbereich.
- Steckertyp F zur Verwendung im 230 Volt-Stromnetz. Passendes Anschlusskabel Nr. 928640 für andere Steckdosen bestellen.

2.3 SACHWIDRIGER EINSATZ

- Bei LED-Leuchtlänge 570 mm nicht mehr als 9 LED-Leuchten an Schaltnetzteil anschließen.
- Bei LED-Leuchtlänge 870 mm nicht mehr als 6 LED-Leuchten an Schaltnetzteil anschließen.
- Keiner starken Hitze, direkter Sonnenbestrahlung, offenem Feuer oder Flüssigkeiten aussetzen.
- Nicht in explosionsgefährdeten Bereichen verwenden.
- Nicht in Bereichen mit hohem Staubanteil, brennbaren Gasen, Dämpfen oder Lösungsmitteln verwenden.
- Keine eigenmächtigen Umbauten und Modifizierungen tätigen.
- Keine anderen Komponenten mit Schaltnetzteil betreiben.
- Nicht in tropischem Klima verwenden.
- Nicht verwenden, wenn Schaltnetzteil, LED-Leuchte oder Kabel beschädigt sind.
- Kabel nicht quetschen oder durch scharfe Kanten beschädigen. Keine Gegenstände darauf ablegen und nicht darauf treten.

2.4 WEITERFÜHRENDE INFORMATIONEN

Bedienungsanleitung des jeweiligen Schrankes beachten.

3. Montagehinweise

3.1 SCHALTNETZTEIL

Ⓧ Vor Beginn aller Montage- u. Reinigungsarbeiten, Schaltnetzteil vom Stromnetz trennen. Montage gemäß Abbildungen.

Ⓧ Netzstecker nach Montage aller Komponenten mit Stromnetz verbinden.

- Abdeckkappe entfernen und vorgestanzte Lochung mit Schraubendreher aus Abdeckkappe herausdrücken.

3.2 SCHALTER

Ⓧ Für Dauerbeleuchtung, Schaltermontage nicht berücksichtigen.

- Montageflansche ausrichten und auf Schalter (546) aufstecken. Schalter im Schrankinneren positionieren und verschrauben. Pfeilmarkierung beachten.
- Mit Netzteil verbinden, Schranktyp beachten.

3.3 STROMFÜHRUNGSSCHIENE

Ⓧ Stromführungsschiene zur magnetischen Befestigung. Montage ohne Werkzeug.

- Bei Schränken Höhe 1500 mm und 2000 mm Verbindungsstück (541) zum Verbinden der Stromführungsschienen verwenden.
- Kontaktstecker (414) im unteren Teil auf Stromführungsschiene (545) positionieren.

3.4 LED-LEUCHTEN

Ⓧ LED-Leuchten zur magnetischen Befestigung. Montage ohne Werkzeug.

- Jede LED-Leuchte (530) mit je einem Kontaktstecker (416) verbinden.
- LED-Leuchten (530) mit Abstrahlwinkel nach innen gerichtet unter jeden Fachboden und Schrankdecke verlegen.
- Auf identische Polung der Kontaktstecker (416) achten.

3.5 ABSCHLIESSENDE INSTALLATION

- Entnommenen Fachboden mit Lochung nach vorne wieder einsetzen, Netzstecker (640) mit Stromnetz verbinden.

4. Reinigung

Schaltnetzteil vor Reinigung von Stromnetz trennen. Verunreinigungen mit sauberem, weichem und trockenem Tuch entfernen. Keine chemischen, alkoholischen oder lösemittelhaltigen Reinigungsmittel verwenden.

5. Lagerung

Nicht in Nähe von ätzenden, aggressiven, chemischen Substanzen, Lösungsmitteln, Feuchtigkeit und Schmutz lagern.

6. Technische Daten

6.1 LED-LEUCHTEN

940513	750/800	900	1000/1250	1500	2000
Leistungsaufnahme*	18 W	27 W	27 W	35 W	52 W
Lichtstrom*	1350 lm	2020 lm	2020 lm	2700 lm	4050 lm
Eingangsstrom	0,35 A	0,35 A	0,35 A	0,35 A	0,35 A
Leistung	8,5 W	8,5 W	8,5 W	8,5 W	8,5 W

940514	750/800	900	1000/1250	1500	2000
Leistungsaufnahme*	24 W	34 W	34 W	45 W	67 W
Lichtstrom*	1730 lm	2620 lm	2620 lm	3490 lm	5240 lm
Eingangsstrom	0,23 A	0,23 A	0,23 A	0,23 A	0,23 A
Leistung	5,5 W	5,5 W	5,5 W	5,5 W	5,5 W

940515	750/800	900	1000/1250	1500	2000
Leistungsaufnahme*	34 W	52 W	52 W	68 W	104 W
Lichtstrom*	1350 lm	2020 lm	2020 lm	5400 lm	8100 lm
Eingangsstrom	0,35 A	0,35 A	0,35 A	0,35 A	0,35 A
Leistung	8,5 W	8,5 W	8,5 W	8,5 W	8,5 W

*Gültig für Gesamtsystem

6.2 SCHALTNETZTEIL

Modell: MEAN WELL LPF-60-24. Schaltnetzteil gegen Kurzschluss, Überlast, Überspannung und Überhitzung gesichert.

Allgemein	Temperatur Arbeitsumgebung	-40 °C bis +80 °C
Luftfeuchtigkeit	20 % bis 95 %	
Abmessungen (L x B x H)	162,5 mm x 43 mm x 32 mm	
Gewicht	0,45 kg	
Schutzklasse	IP67	
Ausgang	Spannung (DC)	24 V
Nennstrom	2,5 A	
Nennleistung	60 W	
Eingang	Spannung	90 V-AC bis 305 V-AC, 127 V-DC bis 431 V-DC

7. Recycling und Entsorgung

LED-Leuchten und Schaltnetzteil nicht im Hausmüll entsorgen. Die landesspezifischen Vorschriften für Entsorgung sind anzuwenden. Verbraucher sind verpflichtet, LED-Leuchte und Schaltnetzteil zu einer geeigneten Sammelstelle zu bringen.

Schaltnetzteil kann unentgeltlich bei Hoffmann Supply Chain GmbH, Franz-Hoffmann-Str. 3, 90431 Nürnberg, Deutschland, zurückgegeben werden.

en Extended lighting kit for GridLine cabinets with sliding doors

de Beleuchtungs-Set Extended für GridLine Schränke mit Schiebetüren

1. Allgemeine Hinweise

Bedienungsanleitung lesen, beachten, für späteres Nachschlagen aufbewahren und jederzeit verfügbar halten.

2. Safety

2.1 ESSENTIAL SAFETY INSTRUCTIONS

Liquids and condensation moisture
System defects, risk of electric shock and fire due to contact with liquids and condensation moisture in electrically live components.

- » After there have been fluctuations in the ambient temperature, do not connect the switched-mode power supply unit to the mains power supply until any condensed water has evaporated.
- » Do not store liquids in the vicinity of electrically live components.
- » In the event of penetration by water, immediately disconnect the switched-mode power supply unit from the mains power supply.
- » Not for use in a wet or moist environment.
- » Do not operate, plug in or withdraw electrically live components with wet or moist hands.

2.2 INTENDED USE

- LED lighting for installation in GridLine sliding-door cabinets underneath storage shelves and underneath the tops of cabinets.
- An optional switch available for installation; this switches the lighting on when the cabinet is opened.
- The LEDs are not replaceable.
- For industrial use.
- For use indoors.
- Plug type F for connection to the 230 Volt mains power supply. Order a suitable connecting cable No. 928640 as necessary to suit other sockets.

2.3 REASONABLY FORESEEABLE MISUSE

- If the LED lighting strip is 570 mm long, do not connect more than 9 LED lamps to the switched-mode power supply unit.
- If the LED lighting strip is 870 mm long, do not connect more than 6 LED lamps to the switched-mode power supply unit.
- Not for use where there is exposure to intense heat, direct sunlight, naked flames or liquids.
- Do not use in potentially explosive atmospheres.
- Not for use in areas where high concentrations of dust, flammable gases, vapours or solvents are present.
- Do not make any unauthorised changes or modifications.
- Do not connect any other components to the switched-mode power supply unit.
- Not for use under tropical climatic conditions.
- Not for use if the switched-mode power supply unit, LED lamps or cable are damaged.
- Do not crush the cable or expose it to damage by sharp edges. Do not place any objects on it, nor walk on it.

2.4 FURTHER INFORMATION

Comply with the operating instructions for the respective cabinet.

3. Installation instructions

3.1 SWITCHED-MODE POWER SUPPLY UNIT

Ⓧ After all the components have been installed, plug the power plug into the mains power supply.

- Remove the cover flap and use a screwdriver to press out the cable entry hole.

3.2 SWITCH

Ⓧ If the lighting is to be on continuously there is no need to install the switch.

- Align the installation flange and plug it on to the switch (546). Position the switch within the cabinet and attach it with screws. Align it with the arrow marks.
- Connect it to the correct power supply unit for the type of cabinet.

3.3 CONDUCTOR RAIL

Ⓧ Conductor rail for magnetic attachment. No tools required for installation.

- For cabinets 1500 mm and 2000 mm tall, use a connector (541) to connect the conductor rails.
- Position the contact connector (414) in the lower part of the conductor rail (545).

3.4 LED LAMPS

Ⓧ LED lamps for magnetic attachment. No tools required for installation.

- Connect each LED lamp (530) to a contact connector (416).
- Arrange the LED lamps (530) underneath each storage shelf and underneath the top of the cabinet, with the beam angle aligned inwards.
- Make sure the polarity of the contact connectors (416) is the same in each case.

3.5 COMPLETION OF INSTALLATION

Ⓧ Reinsert the storage shelf that had been removed with the holes at the front; plug the power plug (640) into the mains power supply.

4. Cleaning

Before cleaning the system, disconnect the power supply unit from the mains power supply. Remove dirt using a soft clean dry cloth. Do not use any chemical, alcohol or solvent-based cleaning agents.

5. Storage

Do not store close to corrosive or aggressive chemical substances, solvents, moisture or dirt.

6. Technical data

6.1 LED LAMPS

940513	750/800	900	1000/1250	1500	2000
Input voltage	24 V	24 V	24 V	24 V	24 V
Energy efficiency class	A+	A+	A+	A+	A+
Colour temperature	6000 K	6000 K	6000 K	6000 K	6000 K
Colour reproduction index	80	80	80	80	80
Protection class	IP43	IP43	IP43	IP43	IP43
Ambient temperature	-5 °C to +40 °C	-5 °C to +40 °C	-5 °C to +40 °C	-5 °C to +40 °C	-5 °C to +40 °C

940514	750/800	900	1000/1250	1500	2000
Power consumption*	18 W	27 W	27 W	35 W	52 W
Lighting intensity*	1350 lm	2020 lm	2020 lm	2700 lm	4050 lm
Input current	0,35 A	0,35 A	0,35 A	0,35 A	0,35 A
Power	8,5 W	8,5 W	8,5 W	8,5 W	8,5 W

940515	750/800	900	1000/1250	1500	2000
Power consumption*	24 W	34 W	34 W	45 W	67 W
Lighting intensity*	1730 lm	2620 lm	2620 lm	3490 lm	5240 lm
Input current	0,23 A	0,23 A	0,23 A	0,23 A	0,23 A
Power	5,5 W	5,5 W	5,5 W	5,5 W	5,5 W

*Applicable to the entire system

6.2 SWITCHED-MODE POWER SUPPLY UNIT

Modell: MEAN WELL LPF-60-24. Switched-mode power supply unit protected against short circuits, overload, overvoltage and overheating.

General	Ambient temperature range	-40 °C to +80 °C
Atmospheric humidity	20 % to 95 %	
Dimensions (L x W x H)	162,5 mm x 43 mm x 32 mm	
Weight	0,45 kg	
Protection class	IP67	
Output	Voltage (DC)	24 V
Rated current	2,5 A	
Rated power	60 W	
Input	Voltage	90 V-AC to 305 V-AC, 127 V-DC to 431 V-DC

7. Recycling and disposal

Do not dispose of LED lamps and switched-mode power supply units in domestic waste. Comply with the national regulations for disposal. Users have an obligation to take LED lamps and switched-mode power supply units to a collection point.

Switched-mode power supply units can be returned free of charge to Hoffmann Supply Chain GmbH, Franz-Hoffmann-Str. 3, 90431 Nuremberg, Germany.

