

Lavorazioni speciali Guide Base Garant XPent

per forature e filettature dimensioni 0, 1, 2.



Dati cliente

Cliente

Codice cliente

Referente

E-Mail

Telefono

Guida base

Serie 100

	Numero articolo	L [mm]	B [mm]	H [mm]
○	361115 360	362	100	40
○	361115 440	442	100	40
○	361115 520	522	100	40

Serie 125

	Numero articolo	L [mm]	B [mm]	H [mm]
○	361115 450	454	125	48
○	361115 550	554	125	48
○	361115 650	654	125	48
○	361115 850	854	125	48
○	361115 1050	1054	125	48

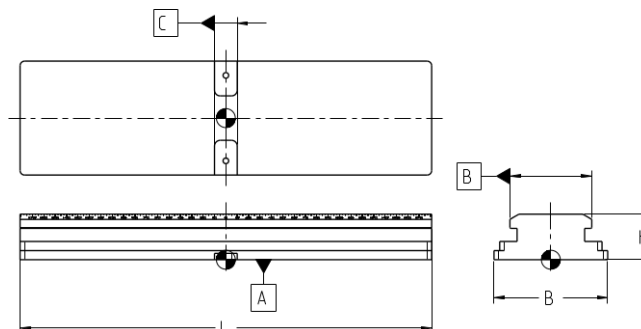


Immagine 1 - Dimensioni, riferimenti e punto zero delle guide base

Foratura

Quantità Diametro

Le forature vengono disposte verticali ad A, simmetriche a C e lungo B. Per i riferimenti vedere immagine 1. Tutte le dimensioni senza tolleranza vengono eseguite secondo ISO2768-mH.

- Foro per GARANT ZeroClamp dim. 18M16 – Foro standard
- Foratura tipo A – Indicare dimensioni nell'immagine 2, tolleranze precedute dal segno
- Foratura tipo B – Indicare le dimensioni nell'immagine 3, tolleranze precedute dal segno
- Foratura tipo C – Indicare le dimensioni nell'immagine 4, tolleranze precedute dal segno
- Foratura secondo disegno del cliente – allegare il disegno alla richiesta

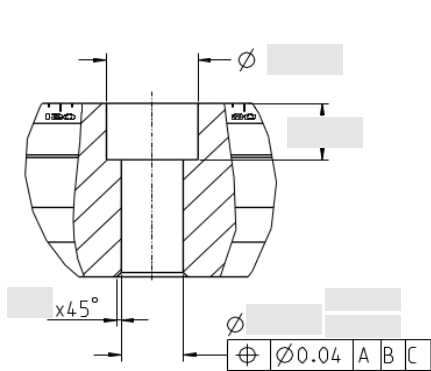


Immagine 2 - Foratura tipo A

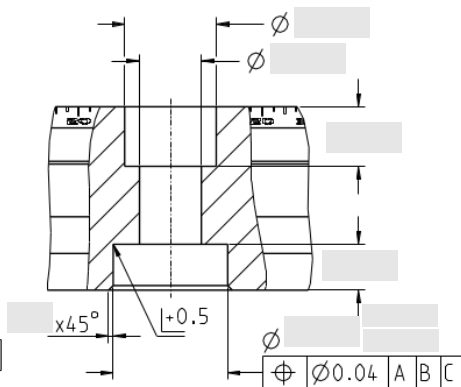


Immagine 3 - Foratura tipo B

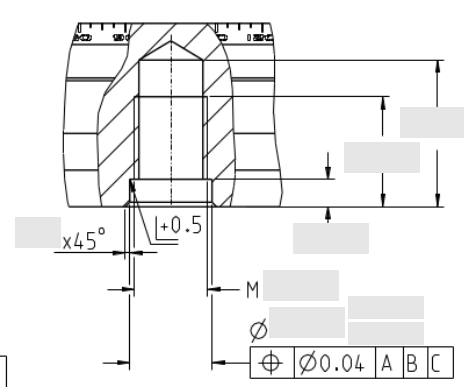


Immagine 4 - Foratura tipo C

Questo documento vale come rilascio di produzione. Prego compilare tutti i campi in maniera corretta e completa.

Luogo, Data